

## 1.安全確保の徹底について

農地・水保全管理支払交付金の第Ⅱ期対策2年目がスタートしたところですが、平成25年5月12日県外の活動組織において共同活動の水路の草刈り中に全治3ヶ月の重傷を負う痛ましい農作業事故が報告されました。被災者(61歳 男性)は、水路の草刈作業中に状況・安全確認を十分に行わず、草刈機を背負ったまま、幅1m高さ80cmの用水路を飛び越えたときに転倒し、右大腿骨骨折をされました。

作業をする場合は、細心の注意を払うとともに複数人で作業するなど、安全対策に心がけてください。なお、作業時には「活動保険への加入」をしてください。(交付金からの支払いが可能です)

また、共同活動は4月からの活動が認められていますが、向上活動は交付決定日以降の活動となります。交付決定前に補修・更新等に着手したい場合は、交付決定前着手届の提出が必要です。それから、平成25年度新たに農地・水保全管理支払交付金に取り込まれる場合は、活動計画を策定し市町村と協定を結んだ上、10月31日までに協議会へ採択申請書を提出することになります。



## 2.平成24年度農地・水保全管理支払交付金 実績報告について

管内	市 町	共同活動		向上活動	
		組織数	面積 (a)	組織数	面積 (a)
岩国	岩国市	31	59,113	14	26,698
	和木町	0	0	0	0
柳井	柳井市	18	37,260	12	30,434
	上関町	1	1,133	0	0
	田布施町	15	28,276	4	14,158
	平生町	3	2,541	0	0
	周防大島町	3	7,372	0	0
周南	周南市	24	48,885	11	24,742
	下松市	1	1,044	1	1,044
	光市	5	24,068	1	8,500
山口	山口市	43	513,210	28	303,133
	防府市	3	67,102	3	37,330
美祇	宇部市	6	56,495	5	30,639
	山陽小野田市	20	66,870	14	31,695
	美祇市	19	147,820	15	68,701
下関	下関市	56	430,588	28	169,255
長門	長門市	23	123,854	5	51,247
萩	萩市	51	162,123	18	52,997
	阿武町	12	44,653	3	27,734
計		334	1,822,407	162	878,307

### 3. 農地・水保全管理支払交付金(向上活動支援交付金)は、

このような取組みに対して支援をしています。

#### ① 施設の長寿命化のための活動

(老朽化が進む農地周りの農業用水路等の長寿命化のための補修・更新等の活動)

#### ② 高度な農地・水の保全活動

(水質、土壌、生物多様性等の地域環境の保全に資する高度な保全活動)

#### ③ 農地・水・環境保全組織の取組

(対象農用地面積が 100ha 以上の大規模組織に再編する取組への支援)

ここでは、平成 25 年度農地・水保全管理支払交付金(向上活動支援交付金)の②高度な農地・水の保全活動の主な改正点を赤字にて表記しました。

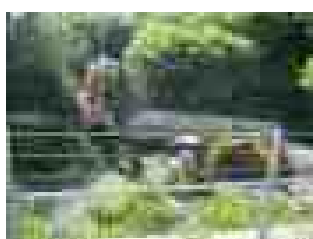
#### I. 対象活動

##### 1. 農業用水の保全



給水栓・取水口の自動化

##### 2. 農地の保全



ため池の浚渫

##### 3. 地域環境の保全



カバープランツ  
(地被植物)の設置

#### II. 支援単価 (国と地方公共団体の合計額)

	都府県
田	500/1000/1500/2000 円/10a
畑	500/1000/1500 円/10a
草地	-

1. 取組ポイントに応じて支援単価を設定。
2. 下限 100 万円を 50 万円に引き下げる。
3. 交付額は、「活動組織」の場合、1 組織当たり 200 万円を上限。「農地・水・環境保全組織」の場合、1 集落当たり 200 万円を上限とする。

#### 【対象となる活動の例】

- ・循環かんがいによる水質保全
- ・浄化水路による水質保全【水路への木炭等の設置】
- ・地下水かん養
- ・持続的な水管理【末端ゲートや給水栓等の自動化等】
- ・土壌流出防止(グリーンベルト等の設置)
- ・ため池利用による洪水調節
- ・生態系の回復 水田魚道、水路魚道、ワンド、ビオトープ等の設置
- ・水環境の回復 水田貯留
- ・持続的な畦畔管理【カバープランツの設置や法面への小段(犬走り)の設置等】



水田魚道

※ 平成 25 年度の基礎活動(実践活動)として遊休農地発生防止のための一環として、鳥獣害防護柵の更新又は新設を行うことができるようになりました。

詳細は、協議会事務局・県農林事務所・市町担当課へお問合せください。